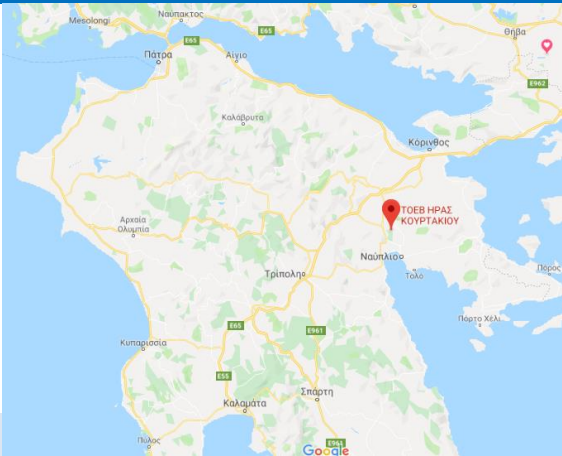


Пример от практиката

АВТОМАТИЧНА ТЕЛЕМЕТРИЧНА СИСТЕМА ЗА НАПОЯВАНЕ В „ИРАЗ КУУРТАКИ“



Описание на проекта:

Пълна мрежа за дистанционно управление и телеметрия на напояване. Мрежата комуникира с модерна помпена станция, със система за непрекъснато измерване на изразходваната електроенергия и с мрежа от агрометеорологични станции. Непрекъснатата регистрация на общото доставено количество вода в напоителната мрежа чрез централен доплеров разходомер с висока точност. Измерване и регистриране на всеки напоителен поток и автоматичен контрол на наличността на вода на всеки производител. Изчисляване на 10 минути на течове, чрез автоматично изчисляване на разликата в обема на водата, от централния разходомер и общата вода на напояването.

НА КРАТКО:

СИСТЕМА : Цялостна система за дистанционно управление и телеметрия на напоителната мрежа

МЯСТО: Argos Πελοπόνεσ - Южна Елада)

ГОДИНА : ЮНИ 2019



Работа и мониторинг на системата чрез мобилни устройства

АДМИНИСТРАТОР

МЕСТНА НАПОИТЕЛНА СИСТЕМА
“Iras – Kourtakiou”

Всички системи комуникират с центъра безжично, без такса за абонамент за услуга. Те са самостоятелно захранвани, като използват малки слънчеви панели. Мрежата е разширяваща се и приема и управлява до 5.000 измервателни точки (зауствания). Освен зауствания, приема данни от метеорологичните станции на района и приема данни от сондажи и канали,

Важно !

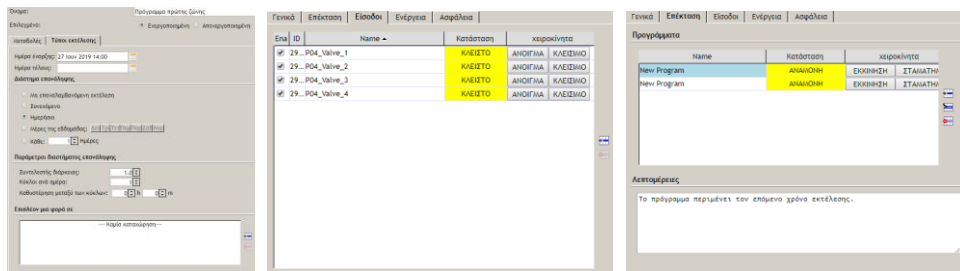
Най-пълната автоматична система за напояване

Важно!

Сдвоени с единен център за управление на помпата

Важно !

Сдвоена с ERP система



Контролният център може да контролира напояването по много различни начини, в зависимост от плана и нуждите на комуналната програма.

- 💧 Определяне на времето, продължителността и повтораемостта на всяко напояване.
- 💧 Незабавен старт на напояване за определено време.
- 💧 Програмиране на точни напоителни количества.
- 💧 Поливане при условия:
 - Изчисляване на загубите на вода (ЕТО)
 - Почвена влажност

Пример от практиката

АВТОМАТИЧНА ТЕЛЕМЕТРИЧНА СИСТЕМА ЗА НАПОЯВАНЕ В „ИΡΑΖ ΚΟΥΡΤΑΚΙ“



Помощната станция разполага с модерна помпена станция, базирана на помпи от последно поколение, със захранване от инвертори. Данните и управлението на помпите се извършват локално или чрез интернет, докато контролерът на помпената станция е свързан с централния сървър в контролната зала на помпената станция.

Софтуерът за управление на напояването е инсталиран на модерен сървър в контролната зала. На същия сървър са инсталирани ERP, софтуерът за управление на захранването и софтуерът за контрол на помпената станция.



За захранването на тръбопровода е монтиран модерен доплеров разходомер на базата на ултразвуковата система, доставящ вода в напоителната мрежа с точност на кубичен метър на всеки 10 минути.

Контакти:	Контакти
Солун:	София:
16 Kanari str., 54644	Гр. София, ул.проф. Кирил Попов 46
Thessaloniki, Makedonia -Hellas	Тел: +359024684867
Tel. +30 2310 946.126	sales@scientact.com
Fax +30 2310 947.005	www.scientact.com
scientact@scientact.com.gr	
www.scientact.com.gr	