

## Ταυτότητα του έργου:

Εγκαταστάθηκε για λογαριασμό του Διεθνούς Πανεπιστημίου Ελλάδος **δίκτυο 3 μετεωρολογικών σταθμών** στις περιοχές Πλαταμώνας, Δημητρίτσι και Σίνδος στα πλαίσια του έργου «30325» με τίτλο «**ΔΔΠΜΣ - ΑΝΑΛΥΣΗ ΚΑΙ ΔΙΑΧΕΙΡΙΣΗ ΑΝΘΡΩΠΟΓΕΝΩΝ ΚΑΙ ΦΥΣΙΚΩΝ ΚΑΤΑΣΤΡΟΦΩΝ**». " το οποίο υλοποιείται από το Διεθνές Πανεπιστημίου Ελλάδος για την παρακολούθηση και την real time καταγραφή ατμοσφαιρικών παραμέτρων

Οι σταθμοί είναι ενεργειακά αυτόνομοι. Η τροφοδοσία γίνεται μέσω φωτοβολταϊκών συστημάτων. Η μετάδοση των μετρήσεων στο cloud, γίνεται μέσω κινητής τηλεφωνίας. Το δίκτυο μετρά όλες τις βασικές μετεωρολογικές παραμέτρους και έχει δυνατότητα επέκτασης τόσο σε αριθμό παραμέτρων όσο και σε αριθμό σταθμών

## ΣΥΝΟΠΤΙΚΑ

**Είδος** : Τηλεμετρικοί  
Μετεωρολογικοί  
σταθμοί

**Περιοχή** : Πλαταμώνας  
Σέρρες, Δημητρίτσι  
Θεσσαλονίκη, Σίνδος

**Πότε** : Μάρτιος 2023

## ΔΙΑΧΕΙΡΙΣΤΗΣ

Διεθνές Πανεπιστήμιο Ελλάδος

## Σημαντικό !

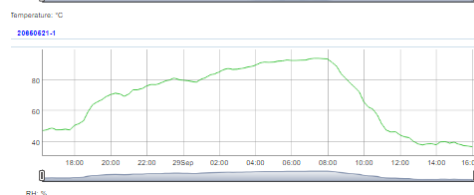
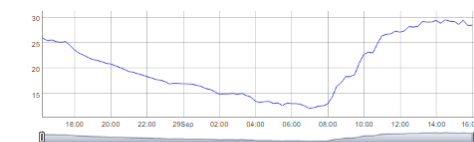
Αυτόματη αποστολή μετρήσεων στο cloud

## Σημαντικό !

Αυτόματη επεξεργασία δεδομένων και τηλεειδοποίηση



- ☀️ **Θερμοκρασία Αέρα**
- ☀️ **Σχετική Υγρασία Αέρα**
- ☀️ **Ηλιακή Ακτινοβολία**
- ☀️ **Ταχύτητα Ανέμου**
- ☀️ **Διευθυνση ανέμου**
- ☀️ **Ύψος Βροχής**
- ☀️ **Υγρασία εδάφους**



Στοιχεία επικοινωνίας  
Αθήνα:

Λεωφ. Μεσογείων 507,15343  
Αγ Παρασκευή, Αθήνα - Ελλάδα  
Τηλ. 210 67.28.585  
scientact@scientact.com.gr  
www.scientact.com.gr

Στοιχεία επικοινωνίας  
Θεσσαλονίκη:

Κανάρη 16, ΤΚ 54644  
Θεσσαλονίκη, Μακεδονία - Ελλάδα  
Τηλ. 2310 946.126  
Fax 2310 947.005  
scientact@scientact.com.gr  
www.scientact.com.gr